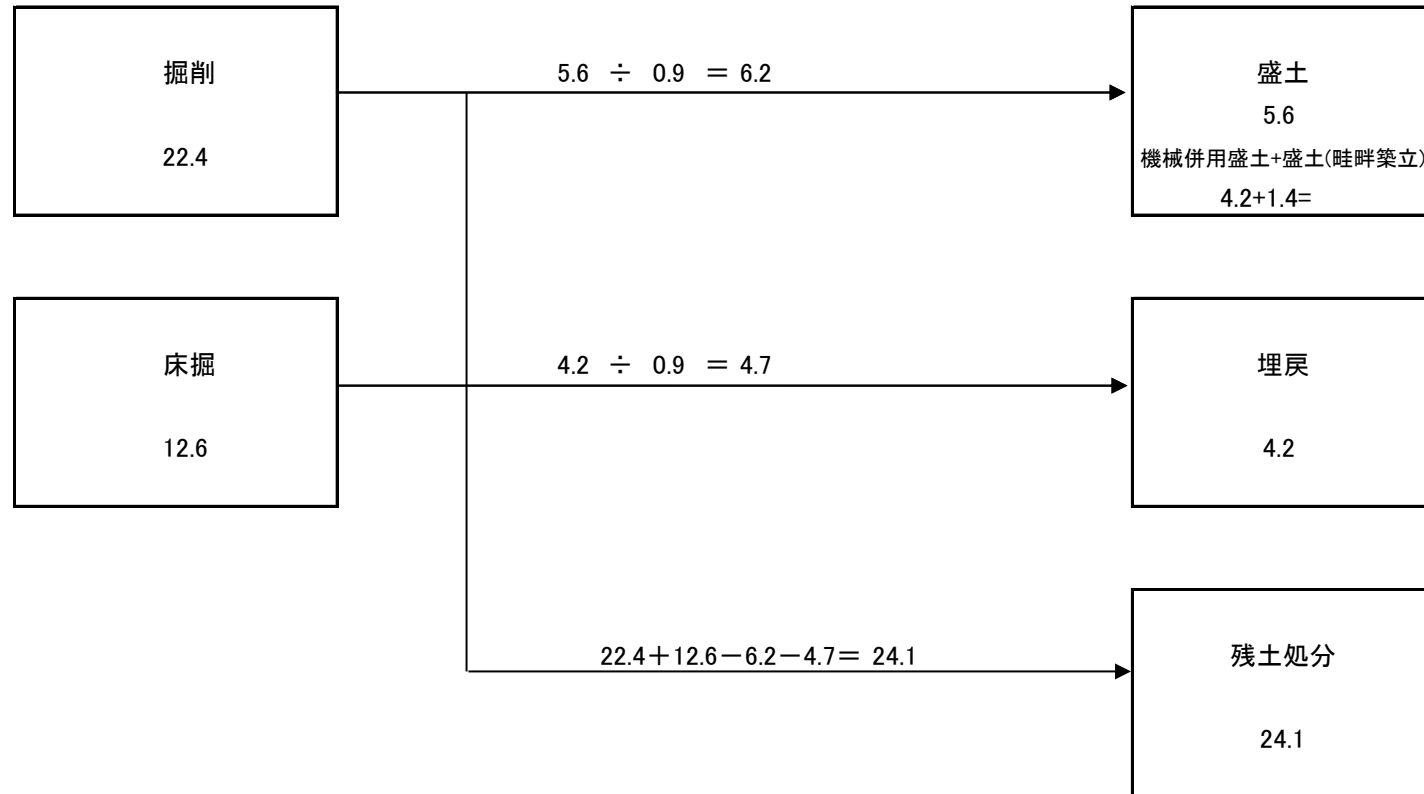


数 量 総 括 表

12/545

費 目	工 種	名 称	形 状 寸 法	単 位	数 量	備 考
佐伯農地(田)						
	土 工	機 械 掘 削	バックホウ0.28m3級	m3	22.4	
		機 械 床 掘	バックホウ0.28m3級	m3	12.6	
		機 械 併 用 埋 戻	コンパクタ I	m3	4.2	
		機 械 併 用 盛 土	コンパクタ I	m3	4.2	
		土 砂 等 運 搬	土砂 4t積級ダンプ 運搬距離6.0km	m3	24.1	
		建 設 発 生 土 受 入 費	砂質土	m3	24.1	
	法 面 工	畦 畔 築 立	人力築立	m	14.0	
		法 面 整 形	盛土	m2	14.0	
	擁 壁 工	ブ ロ ッ ク 練 積	1:0.5 t=0cm	m2	32.2	
		裏 込 砕 石	RC-40	m3	13.6	
		ブ ロ ッ ク 基 礎 工	A300-B450	m	14.0	
		す り 付 け 工	練石積	m2	6.0	
	仮設道路(敷鉄板)	敷 鉄 板 設 置	t22 × 1,524 × 3,048mm	m2	66.0	
		敷 鉄 板 撤 去	t22 × 1,524 × 3,048mm	m2	66.0	
		敷 鉄 板 賃 料	t22 × 1,524 × 3,048mm	枚	15.0	供用日数:20日

土 量 配 分 表



数 量 計 算 書														12/545
種 別 番 号	距 離	機 械 掘 削			機 械 床 掘			機 械 併 用 埋 戻			機 械 併 用 盛 土			
		断 面	平 均	数 量	断 面	平 均	数 量	断 面	平 均	数 量	断 面	平 均	数 量	
SECT 0.0	0.0	1.6	-	-	0.9	-	-	0.3	-	-	0.2	-	-	
SECT 7.0	7.0	1.8	1.70	11.9	0.9	0.90	6.3	0.3	0.30	2.1	0.4	0.30	2.1	
SECT 14.0	7.0	1.2	1.50	10.5	0.9	0.90	6.3	0.3	0.30	2.1	0.2	0.30	2.1	
合 計	14.0			22.4			12.6			4.2			4.2	

数 量 計 算 書														12/545
種 別 番 号	距 離	畦 畔 築 立			盛 土 法 面 整 形						盛 土 (畦 畔 築 立)			
		断 面	平 均	数 量	断 面	平 均	数 量	断 面	平 均	数 量	断 面	平 均	数 量	
SECT 0.0	0.0				1.0	-	-				0.1	-	-	
SECT 7.0	7.0			7.0	1.0	1.00	7.0				0.1	0.10	0.7	
SECT 14.0	7.0			7.0	1.0	1.00	7.0				0.1	0.10	0.7	
合 計	14.0			14.0			14.0				※土量配分表のみ使用			1.4

数 量 計 算 書														12/545
種 別 番 号	距 離	ブ ロ ッ ク 練 積 (t=0cm)			裏 込 砕 石			ブ ロ ッ ク 基 礎 工			す り 付 け 工			
		断 面	平 均	数 量	断 面	平 均	数 量	断 面	平 均	数 量	断 面	平 均	数 量	
	0.0										0.0	-	-	
	1.2										2.7	1.35	1.6	
SECT 0.0	0.5	2.3	-	-	0.97	-	-				2.7	2.70	1.4	
SECT 7.0	7.0	2.3	2.30	16.1	0.97	0.97	6.8			7.0				
SECT 14.0	7.0	2.3	2.30	16.1	0.97	0.97	6.8			7.0				
	0.5										2.7 2.7	2.70	1.4	
	1.2										0.0	1.35	1.6	
合 計	17.4			32.2			13.6			14.0			6.0	

算 書														12/545
計 量 数														
種 別 番 号	距 離	仮 設 道 路 (敷 鉄 板)												
		断 面	平 均	数 量	断 面	平 均	数 量	断 面	平 均	数 量	断 面	平 均	数 量	
SECT 0.0	0.0			8.0										
SECT 7.0	7.0			7.0										
SECT 14.0	7.0			7.0										
合 計	14.0			22.0										

工事日数算定表(敷鉄板)

令和7年10月以降

1. 日当り作業量算定表

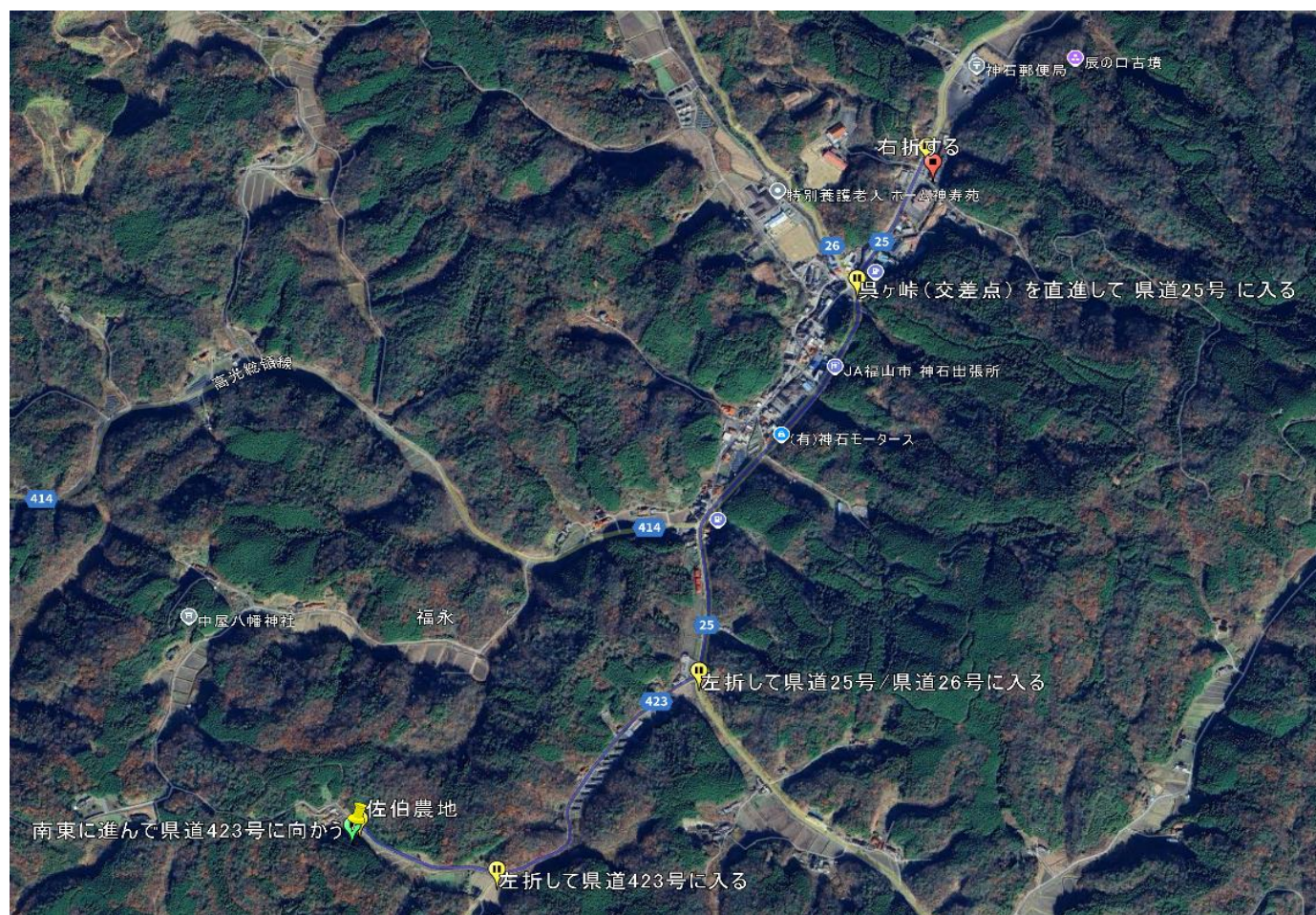
名称		規格	単位当歩掛	日当作業量	対象作業量	掛人員台数	日数	名称	規格	単位当歩掛	日当作業量	対象作業量	掛人員台数	日数
人	掘削	土砂		4 m ³ /日				遠心力鉄筋 コンクリート管据付	Φ200～350		31 m/日			
		岩塊・玉石		3 "					Φ400～600		29 "			
	床掘	土砂		2.4 "					Φ700～1,000		24 "			
		岩塊・玉石		1.7 "					400kgを超え600kg以下		33 基/日			
力	積込	土砂		7.1 "				コンクリート分水槽	600kgを超え800kg以下		25 "			
		岩塊・玉石							800kgを超え1200kg以下		20 "			
									I 側壁 φ75以下	0.018 人/箇所	55.6 箇所/日			
									II 側壁 φ75以下	0.068 人/箇所	14.7 "			
岩	掘削	大型ブレーカ(I)	軟岩	59 m ³ /日				ウィープホール サイドドレーン アンダードレーン 練積ブロック		0.044 人/m	22.7 m/日			
		障害無	硬岩	45 "					t=0～20cm・裏込工	0.017 人/m	58.8 "			
		大型ブレーカ(II)	軟岩	32 "							10 m ² /日	32.20	1	3.2
		障害有	硬岩	21 "					石積工(練石)		19 "	6.00	1	0.3
機	械	小規模(標準以外)	1箇所50m3以下	15 "				石張工(練石)	玉石、雑割石		31 "			
		積込(ルーズ)		22 "					玉石					
		0.10m ³	舗装版破碎積込	23 m ² /日					練積	0.034 人/m ²	29.4 "			
		小規模(標準)	1箇所100m3以下	37 m ³ /日	22.40	1	0.6		空積	0.021 "	47.6 "			
掘	削	0.20m ³	積込(ルーズ)	42 "				石積取壊し (機械)	練積 控35cm以上45cm未満	0.60 人/m ²	1.7 "			
		後方超小旋回型0.20m ³	床掘	32 "	12.60	1	0.4		空積 控45cm未満	0.20 "	5.0 "			
		0.60m ³ 5,000m ³ 未満	砂・砂質土・粘性土・礫質土	230 "					空積 控45cm以上60cm未満	0.23 "	4.3 "			
			岩塊玉石	180 "					空積 控60cm以上90cm未満	0.30 "	3.3 "			
機	械	0.60m ³ 5,000m ³ 以上 10,000m ³ 未満	砂・砂質土・粘性土・礫質土	270 "				安定処理工(BH混合) 構造物基礎	1m以下		121 "			
			岩塊玉石	210 "					1mを超え2m以下		74 "			
		0.60m ³ 10,000m ³ 以上 50,000m ³ 未満	砂・砂質土・粘性土・礫質土	330 "					高さ50×幅120		21 m/日			
			岩塊玉石	250 "					高さ60×幅120		18 "			
機	械	0.35m ³	土砂・障害無	150 "				フトン篋 止杭			17 本/日			
			岩塊玉石・障害無	110 "					鉄筋組立(一般作業)	一般構造物用	3.5 t/日			
		0.60m ³	ルーズの積込	160 "					差筋及び杭頭処理		3.5 "			
			土砂・障害無	220 "					コンクリートはつり壁・床	t≤3cm	20.4 m ² /日			
構	造	人力施工	無筋構造物	5.5 "				砂利舗装	3cm<t≤6cm		9.2 "			
		機械施工	鉄筋構造物	4 "					人力敷均し	0.010 人/m ²	100.0 "			
			無筋構造物	19 "					不陸整正+人力敷均し	0.018 "	55.6 "			
			鉄筋構造物	11 "					敷均し	0.007 "	142.9 "			
人	力	埋戻盛土(コンパクトI)	砂・砂質土	0.068 人/m ³	14.7 "	8.40	1	0.6	敷均し+不陸整正	0.010 "	100.0 "			
		基面整正	粘・礫質土	0.085 "	11.8 "				敷均し	0.006 "	166.7 "			
		人力荒仕上げ	砂・砂質土・粘性土・礫質土	0.012 人/m ²	83.3 "				敷均し+不陸整正	0.010 "	100.0 "			
		敷均し(ルーズ)	0.6m3標準10,000m3未満		430				敷均し	0.010 "	100.0 "			
管	路	基礎岩盤整形	硬岩 I、中硬岩、軟岩 II・I	0.061 人/m ²	16.4 m ² /日			基礎砕石	RC-40		155 "			
		切土	砂・砂質土・粘性土・礫質土		61 "				2.5t以下		44 個/日			
		盛土			140 "				2.5tを超え5.5t以下		36 "			
		盛土			120 "				5.5tを超え11.0t以下		32 "			
張	芝	張芝工	砂・砂質土・粘性土	220 "				吸出し防止材			474 m ² /日			
		畦畔築立	砂・砂質土・粘性土・礫質土	144.7 "					I	0.034 人/m ³	29.4 m ³ /日			
		植生土のう		0.34 人/m ²	2.9 m ² /日				II	0.056 人/m ³	17.9 "			
		型枠	鉄筋・無筋構造物	38 "										
コ	ン	コンクリート(人力打設)	小型構造物	15 "	6.30	1	0.4	路体(築堤)盛土	2.5m以上4.0m未満	振動ローラ 3.0～4.0t	86.0 "			
		養生(一般養生)	鉄筋・無筋構造物	5 "	1.52	1	0.3		4.0m以上20,000m3>V	振動ローラ 11～12t	350.0 "			
		角フリーム	KF150～500	43 m/日					1.0m未満・人カ・ハンドガイド式	0.8～1.1t	50.0 "			
		DF水路布設(L=2,000mm)	1,000kg/個以下	43 "					2.5m未満・人カ・コンバインド型	3.0～4.0t	86.0 "			
敷	鉄	敷鉄板	2,000kgを超え2,900kg/個以下	29 "				小型土嚢仮締切	仕揃え～設置～撤去	1.45 人/m3	0.7 m ³ /日			
		敷鉄板		23 "					製作		69 袋/日			
									設置		77 "			
									撤去		115 "			
合	計							大型土嚢工(BH設置)	φ250～300	0.016 人/m	62.5 m/日			
									φ250～300	0.008 "	125.0 "			
									仮設パイプ撤去(塩ビ管)					
									地盤改良工(仮設道路基礎)	改良深度0.5～1.5m	90 m ² /日			
暗	渠	排水工						畦畔復旧工	φ50mm～75mm		159.0 m/日			
											80.0 m/日	14.00	1	0.2
敷	鉄	敷鉄板						敷鉄板	設置		769.0 m ² /日	66.00	1	0.1
		敷鉄板							撤去		850.0 "	66.00	1	0.1
(稼							合				(稼働日数)	11.3	
日	数							計				(供用日数)	11.3*1.7	≒ 20 日

※数量については、数量総括表、各種数量計算書参照

敷鉄板運搬距離算定図

官公庁舎 → 施工現場

敷鉄板施工延長	22.0m	敷鉄板規格	22 × 1,524 × 3,048mm	敷鉄板1枚当たり面積	4.6m ² /枚	敷鉄板1枚当たり重量	802kg/枚
運搬距離	2.5km						
敷鉄板設置面積	22.0 (m) × 3 (m) =		66.0m ²				
敷鉄板使用枚数	66.0 (m ²) / 4.6 (m ² /枚) =		15枚				
敷鉄板総重量	15 (枚) × (802/1000) =		12.03t				



工 種	番 号	種 別	
擁 壁 工		ブ ロ ッ ク 基 礎	

[illegible]